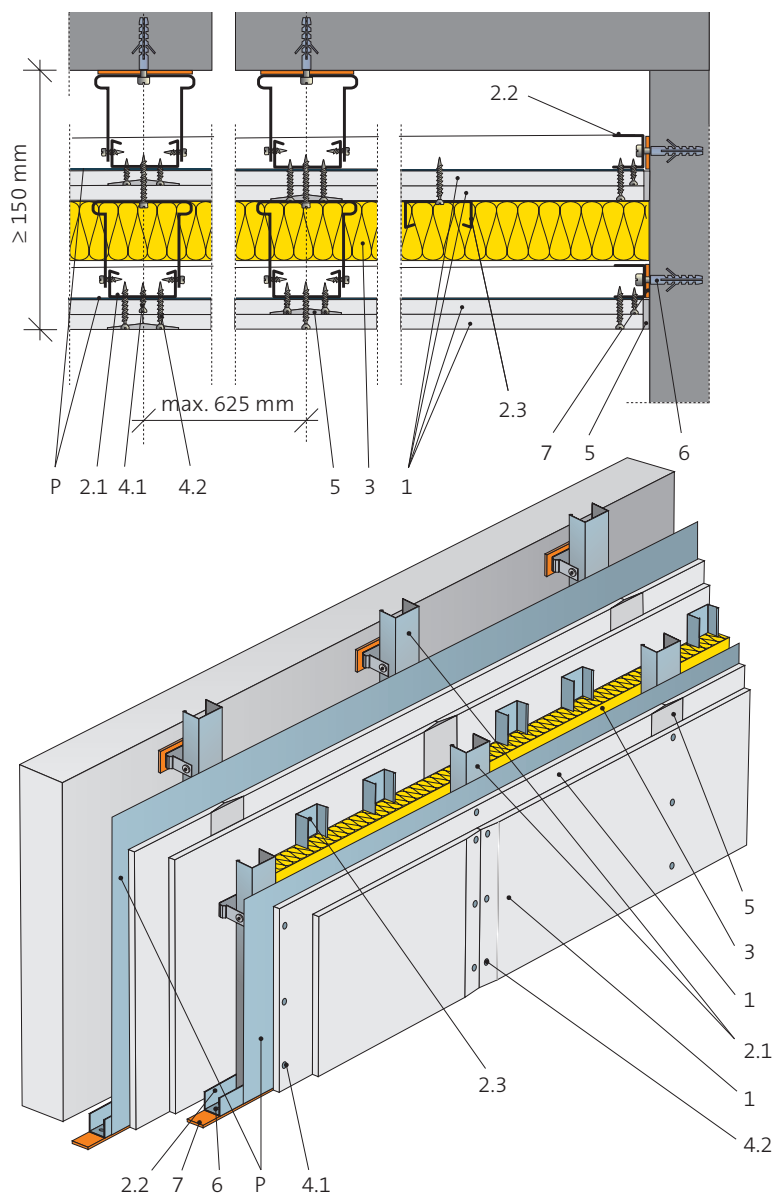


# Předsazené stěny Rigips sprážené

## Kovová dvojitá konstrukce

### 3.21.09 B3

Kód: OK 24 B3



<b>Opláštění</b>	1. Sádrokartonové desky Rigips <sup>1)</sup> P Ocelový plech tl. 1 mm
<b>Konstrukce</b>	2.1 Svislý profil CD 2.2 Vodorovný profil UD 2.3 Dodatečný profil CD (max. osová rozteč 210 mm)
<b>Izolace</b>	3. Minerální izolace dle specifikace
<b>Přípevnění</b>	4.1 Rychlošrouby Rigips 221/25 TB 4.2 Rychlošrouby Rigips 221/35 TB 6. Kotvení do obvodových konstrukcí 7. Napojovací těsnění
<b>Tmelení</b>	5. Spáry zatmeleny dle technologie Rigips

<sup>1)</sup> Při vyšší vzdušné vlhkosti se místo desek RB (A), resp. RF (DF) použijí impregnované desky RBI (H2), resp. RFI (DFH2).

#### Bezpečnostní třída

Podle ČSN ENV 1627  
**BT 3**

#### Požární odolnost

**EI 30 – EI 45**

#### Zlepšení vzduchové neprůzvučnosti

až  $\Delta R_w = 12$  dB  
(dle nosné stěny)

#### Maximální výška stěny

$H_{max} =$  není omezena

#### Hmotnost konstrukce

**58 – 64 kg/m<sup>2</sup>**

#### Tloušťka stěny

**≥ 150 mm**

# Bezpečnostní předstěny Rigips

## 3.21.09 B3

Kód: OK 24 B3

## Předsazené stěny Rigips sprážené

Kovová dvojitá konstrukce

### Požární odolnost

Požární odolnost	Opláštění lícové strany	Tloušťka stěny [mm]	Konstrukce (max. rozteč svislých prvků 625 mm)	Minerální izolace		Kód konstrukce	Popis položky
				Tloušťka [mm]	Objemová hmotnost [kg/m <sup>3</sup> ]		
EI 30	2x RB (A) 12,5	≥ 150	CD	40	30 <sup>1)</sup>	OK 24 B3	a
EI 45	2x RF (DF) 12,5	≥ 150	CD	40	30 <sup>1)</sup>	OK 24 B3	b

<sup>1)</sup> Např. Orsil Orsik

### Vzduchová neprůzvučnost

### Maximální výšky

Opláštění lícové strany	Rozteč svislých profilů CD	Minerální izolace		Zlepšení neprůzvučnosti R <sub>w</sub> <sup>1)</sup> [dB]	Max. výška místnosti při standardní rozteči		Hmotnost konstr. [kg/m <sup>2</sup> ]	Kód konstr.
		Tloušťka [mm]	Objemová hmotnost [kg/m <sup>3</sup> ]		Kategorie <sup>1)</sup>			
		A [mm]	B, C1-C4, D [mm]					
2x RB (A) 12,5	600 (625)	40	30	až 12	neohraničená		58	OK 24 B3
2x RF (DF) 12,5	600 (625)	40	30	až 12	neohraničená		64	OK 24 B3

<sup>1)</sup> Užité kategorie ploch dle ČSN EN 1991-1-1:

A – Obytné plochy a plochy pro domácí činnost. Místnosti obytných budov a domů, lůžkové pokoje a čekárny v nemocnicích, ložnice hotelů a bytoven, kuchyně, toalety.

B – Kancelářské plochy.

C1 – Plochy, kde může docházet ke shromažďování lidí – plochy se stoly atd.;

např. plochy ve školách, kavárnách, restauracích, jídelnách, čítárnách, recepcích.

C2 – Plochy, kde může docházet ke shromažďování lidí – plochy se zabudovanými sedadly; např. plochy v kostelech, divadlech nebo kinech, konferenčních sálech, přednáškových nebo zasedacích místnostech, nádražních a jiných čekárnách.

C3 – Plochy, kde může docházet ke shromažďování lidí – plochy bez překážek pro pohyb osob; např. plochy v muzeích, výstavních sálech a přístupové plochy ve veřejných a administrativních budovách, hotelích, nemocnicích, železničních nádražních halách.

C4 – Plochy, kde může docházet ke shromažďování lidí – plochy určené k pohybovým aktivitám; např. taneční sály, tělocvičny, jeviště atd.

D – Obchodní plochy – plochy v malých obchodech, plochy v obchodních domech.

<sup>1)</sup> Závisí na konkrétních podmínkách a zabudování do stavby

Uváděné tloušťky a objemové hmotnosti minerálních izolací jsou hodnoty minimální.

### Popis položky

a: 3.21.09 B3 (SK 24 B3)

Bezpečnostní předstěna Rigips BT3 (protipožární EI 30) na konstrukci kovové CD a stavěcích trmenech, opláštěná na líci 2x RB (A) 12,5 – s minerální izolací tloušťky 40 mm o minimální objemové hmotnosti 30 kg/m<sup>3</sup> (např. Orsil Orsik)

b: 3.21.09 B3 (SK 24 B3)

Bezpečnostní předstěna Rigips BT3 (protipožární EI 45) na konstrukci kovové CD a stavěcích trmenech, opláštěná na líci 2x RF (DF) 12,5 – s minerální izolací tloušťky 40 mm o minimální objemové hmotnosti 30 kg/m<sup>3</sup> (např. Orsil Orsik)

**Montáž Bezpečnostních konstrukcí Rigips směřjí provádět jen speciálně vyškolené firmy, které získaly zvláštní oprávnění vydané společností Rigips, s.r.o.**